

SAP HANA® - Top 10

Dieci motivi per cui le imprese scelgono SAP HANA®
per migliorare il proprio business



1

Velocità

Gestisci con estrema velocità enormi volumi di dati

2

Agilità

Consenti interazioni in tempo reale in tutta la tua catena di valore

3

Dati di ogni tipo

Acquisisci una visione più chiara di dati strutturati e non strutturati

4

Conoscenza

Acquisisci nuove conoscenze grazie a sofisticate capacità di analisi predittiva

5

Applicazioni

Usa applicazioni di ultima generazione

6

Cloud

Passa a una delle applicazioni cloud più avanzate al mondo

7

Innovazione

Dotati di una piattaforma fondamentale per l'innovazione

8

Semplicità

Riduci i livelli di complessità e fai leva su un'infrastruttura più semplice a costi inferiori

9

Valore

Innova aggiungendo valore agli investimenti preesistenti

10

Scelta

Lavora con i tuoi partner di preferenza a ogni livello

Top 10

1
Velocità

2
Agilità

3
Dati di ogni tipo

4
Conoscenza

5
Applicazioni

6
Cloud

7
Innovazione

8
Semplicità

9
Valore

10
Scelta

Gestisci con estrema velocità enormi volumi di dati

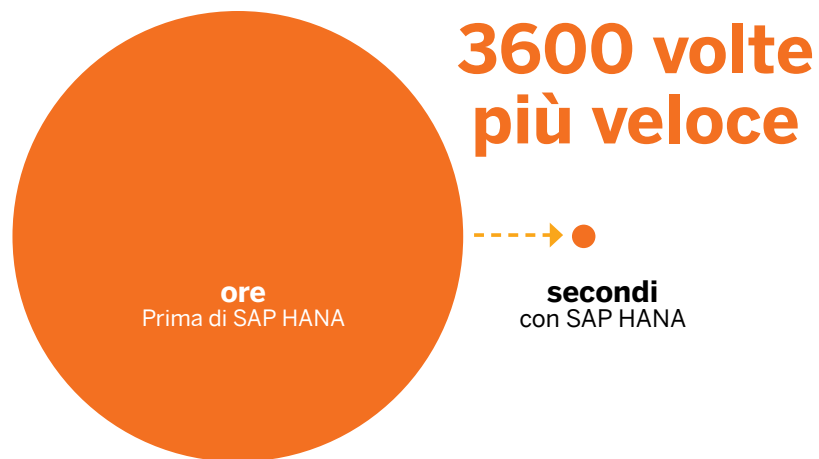
SAP HANA®

Tecnologia SAP in-memory computing

La piattaforma SAP HANA è il motore per l'impresa in tempo reale. Fornisce una base su cui costruire una nuova generazione di applicazioni, consentendo ai clienti di analizzare in tempo reale grandi quantità di dati virtualmente provenienti da qualsiasi fonte. L'esempio seguente rappresenta l'effettiva performance di un processo di reporting strategico presso un nostro cliente.

Sperimenta la performance dell'impresa in tempo reale

Un'analisi diretta dei dati di un'azienda di beni di consumo rivela in che modo SAP HANA analizza le informazioni dei punti vendita in tempo reale, permettendo all'impresa di controllare segmentazione, merchandising, gestione stock e dati di pianificazione alla velocità del pensiero.



su qualunque dispositivo, in qualsiasi momento e ovunque tu sia



Oggi la velocità è un elemento strategico per riuscire ad adeguarsi a un ambiente imprenditoriale in continua evoluzione. E ancor di più lo sarà in futuro. SAP HANA ti permette di disporre di una velocità prima impensabile nell'interpretare e trasformare, interi modelli di business.

Akihiko Nakamura, Senior Vice President del Nomura Research Institute

Fonte I risultati dei clienti possono variare in base alla configurazione del sistema. A sinistra: risultati ottenuti sulla base di test condotti da SAP sui dati di un cliente operante nel settore dell'edilizia e derivanti da transazioni effettuate utilizzando SAP Business Suite. Grazie a SAP HANA 1.0 l'esecuzione delle query è risultata mediamente 3600 volte più veloce rispetto all'uso di SAP Business Suite con database fondati su dischi tradizionali. Risultati ottenuti con SAP HANA 1.0 e un server a 4 vie e 8 core (velocità di clock 2,27 GHz) con 0,5 TB di memoria principale, 2 TB di storage SSD e scheda Ethernet da 1 Gb su sistema operativo open source. A destra: risultati ottenuti sulla base di test condotti da SAP su 460 miliardi di righe di dati provenienti dai punti vendita forniti da un cliente leader nel settore dei beni di consumo. Tali risultati sono ottenuti con una tipica query eseguita con SAP HANA 1.0 a 10 nodi. Ogni nodo è costituito da un server a 4 vie e 8 core (velocità di clock 2,27 GHz) con 0,5 TB di memoria principale, 2 TB di storage SSD e scheda Ethernet da 10 Gb su sistema operativo open source.

Top 10

1
Velocità

2
Agilità

3
Dati di ogni tipo

4
Conoscenza

5
Applicazioni

6
Cloud

7
Innovazione

8
Semplicità

9
Valore

10
Scelta

SAP HANA rende più agile la trasformazione dei dati



Estrai da più fonti dati aggiornati al minuto. Valuta le opzioni disponibili per bilanciare gli obiettivi finanziari, operativi e strategici sulla base del business odierno momento per momento.



Esamina all'istante l'impatto delle oscillazioni di domanda e offerta a breve termine e degli ordini dell'ultimo minuto e, in base a queste analisi, ripianifica il tuo business per ottenere un'esecuzione ottimale.



Analizza rapidamente l'orientamento dei clienti e l'efficacia delle promozioni. Rivolgi offerte di supporti digitali a clienti specifici in tempo reale.



Razionalizza grandi volumi di dati in differenti canali e punti vendita per conoscere meglio i movimenti degli stock. Gestisci la tua azienda con una più approfondita comprensione della domanda quotidiana.

**Interagisci
in tempo reale**



Grazie all'applicazione SAP HANA le aziende possono analizzare le proprie operazioni commerciali nel momento stesso in cui avvengono, avvalendosi in tempo reale di enormi volumi di dati operativi dettagliati.

"IDC White Paper, sponsored by SAP AG, Faster, Higher, Stronger: In-Memory Computing Disruption and What SAP Means for Your Organization", novembre 2011

Top 10

1
Velocità

2
Agilità

3
Dati di ogni tipo

4
Conoscenza

5
Applicazioni

6
Cloud

7
Innovazione

8
Semplicità

9
Valore

10
Scelta

Acquisisci una visione più chiara tramite dati strutturati e non strutturati

Scava più a fondo per acquisire nuove conoscenze

SAP HANA integra sia dati strutturati che non strutturati, provenienti da fonti interne ed esterne, ed è in grado di lavorare su informazioni dettagliate senza compiere aggregazioni. Inoltre, SAP HANA può essere integrato in un ampio ventaglio di ambienti aziendali, potendo gestire dati di database Oracle, Microsoft SQL Server e IBM DB2.



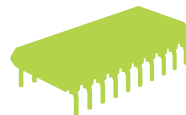
**Applicazioni aziendali:
SAP e altri provider**



Testo



Social media



Dati macchina



Contenuto esterno



Essendo cresciuti sia strutturalmente sia attraverso acquisizioni di stabilimenti e aziende in tutta l'Europa orientale, avevamo bisogno di una soluzione efficace che ci consentisse di controllare e razionalizzare tutte le informazioni in nostro possesso. Per noi SAP HANA è stata la soluzione giusta, poiché è in grado di elaborare enormi quantità di dati da qualsiasi fonte.

Piotr Majewski, IT Manager, Central European Distribution Corporation

Top 10

1
Velocità

2
Agilità

3
Dati di ogni tipo

4
Conoscenza

5
Applicazioni

6
Cloud

7
Innovazione

8
Semplicità

9
Valore

10
Scelta

Acquisisci nuove conoscenze grazie a una sofisticata capacità di analisi predittiva

Prima di SAP HANA, analisi significava...

... cruscotti preconfigurati sulla base di requisiti aziendali fissi

... lunghi tempi di attesa per produrre report personalizzati

... scenari reattivi e incapacità di definire aspettative future

Con SAP HANA, puoi ...



Porre qualunque tipo di domanda

Crea rapidamente e facilmente scenari ad hoc senza dover conoscere il tipo di dati o di query. Pianifica le tue azioni sulla base di conoscenze approfondite.



Avere risposte rapide

Ottieni risposte immediate a query di nuova formulazione. Rinnova rapidamente i tuoi processi e modelli di business per sbaragliare la concorrenza.



Pianificare e prevedere

Acquisisci analisi interattive all'avanguardia, come simulazioni e riconoscimenti dei comportamenti - sfrutta grandi quantità di informazioni per azioni mirate.



Prima di affidarci a SAP HANA, non eravamo in grado di eseguire un'analisi completa in tempi ragionevoli. Adesso, invece, proprio grazie a SAP HANA, possiamo compiere un'analisi in tempo reale a livello locale su marchi e sedi specifiche e al minimo livello di dettaglio.

Tom Greene, CIO, Colgate-Palmolive Company

Top 10

1
Velocità

2
Agilità

3
Dati di ogni tipo

4
Conoscenza

5
Applicazioni

6
Cloud

7
Innovazione

8
Semplicità

9
Valore

10
Scelta

Usa applicazioni di ultima generazione

Vantaggi oggi



Analizza la tua redditività

Utilizza i potenti strumenti di elaborazione di SAP HANA per abilitare il reporting di redditività in tempo reale.



Pianifica la tua forza lavoro

Acquisisci conoscenze immediate e flessibili su composizione e dinamica della tua forza lavoro.



Segmenta la tua clientela

Analizza e segmenta a incomparabile velocità cospicui volumi di dati sui clienti.



SAP HANA offre a imprese di qualsiasi dimensione una nuova generazione di applicazioni e analisi in tempo reale.

E domani

SAP HANA è la piattaforma di nuova generazione per applicazioni, contenuto analitico e acceleratori specifici per settore di industria e per ruolo di business.

Top 10

1
Velocità

2
Agilità

3
Dati di ogni tipo

4
Conoscenza

5
Applicazioni

6
Cloud

7
Innovazione

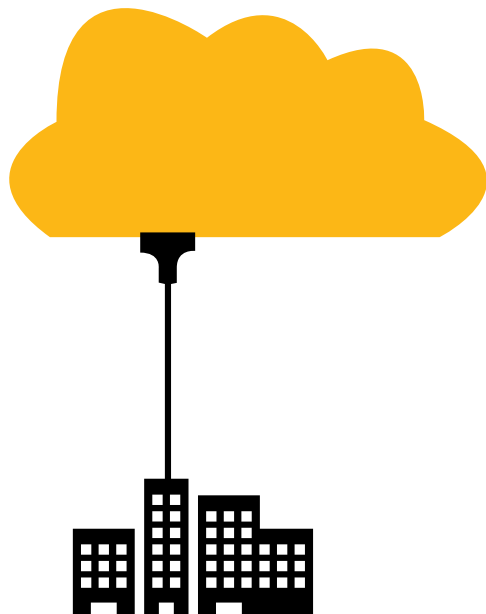
8
Semplicità

9
Valore

10
Scelta

Passa ad applicazioni cloud tra le più avanzate al mondo

SAP HANA potenzia il nostro cloud computing aziendale di ultima generazione



Veloce

Un solido servizio cloud favorisce il rapido dispiegamento di applicazioni correnti e di ultima generazione, studiate appositamente per le tue esigenze aziendali.



Scalabile

Un solido servizio cloud favorisce il rapido dispiegamento di applicazioni correnti e di ultima generazione, studiate appositamente per le tue esigenze aziendali.



Sicuro

Proteggiamo le tue informazioni grazie a standard di sicurezza e governance dei dati verificati in modo indipendente.

Top 10

1
Velocità

2
Agilità

3
Dati di ogni tipo

4
Conoscenza

5
Applicazioni

6
Cloud

7
Innovazione

8
Semplicità

9
Valore

10
Scelta

La piattaforma fondamentale per l'innovazione aziendale

La nostra piattaforma, la tua immaginazione

SAP HANA è un primo innovatore nell'in-memory computing. La sua configurabilità, la sua facile integrazione e le sue capacità rivoluzionarie lo rendono abbastanza flessibile da soddisfare qualsiasi esigenza aziendale.

Oggi le aziende più evolute innovano grazie a SAP HANA

Gestione energetica



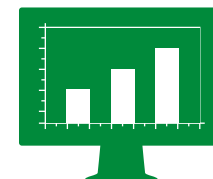
Le imprese di servizi pubblici, per esempio, usano SAP HANA per elaborare e analizzare grandi quantità di dati generati dai cosiddetti "contatori intelligenti", migliorando l'efficienza energetica dei clienti e promuovendo iniziative di sostenibilità.

Ridirezionamento del traffico in tempo reale



Un altro esempio sono le società di ricerca, che SAP HANA aiuta nel calcolare percorsi di guida ottimali mediante dati GPS trasmessi in tempo reale da migliaia di taxi.

Rilevamento e prevenzione della pirateria informatica



Anche le aziende high-tech utilizzano SAP HANA nell'analisi di ingenti volumi di dati complessi per approfondire la conoscenza delle logiche di pirateria informatica, sviluppare strategie preventive e recuperare le perdite.



La tecnologia in-memory può essere applicata a qualunque tipo di decisione e in qualsiasi industria e settore di attività.

"IDC White Paper, sponsored by SAP AG, *Faster, Higher, Stronger: In-Memory Computing Disruption and What SAP Means for Your Organization*", novembre 2011

Top 10

1
Velocità

2
Agilità

3
Dati di ogni tipo

4
Conoscenza

5
Applicazioni

6
Cloud

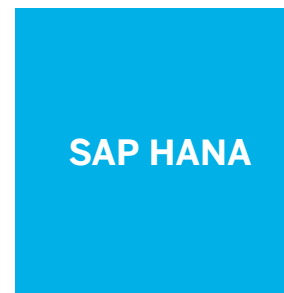
7
Innovazione

8
Semplicità

9
Valore

10
Scelta

Meno livelli, un'infrastruttura più semplice, meno costi



Riduci o elimina l'aggregazione, l'indicizzazione, la mappatura e lo scambio-trasferimento-caricamento (ETL) di informazioni che risiedono in data warehouse e data mart complessi

Incorpora logica di business preconfigurata, calcoli in-memory e ottimizzazione per processori multicore a 64 bit

Spendi meno per l'elaborazione dati in tempo reale

Il tuo business merita risultati eccezionali

Le funzioni esclusive di SAP HANA ti permettono di ottimizzare le tua attività imprenditoriali in modi inimmaginabili in passato.

Reporting in tempo reale e capacità di analisi alla velocità del pensiero ti aiuteranno ad ottenere profitti aggiuntivi, a risparmiare sui costi e a portare valore aggiunto al tuo business.

SAP HANA può aiutarti ad acquisire nuovo valore



Ottimizza le tue fonti di reddito

Adegua il tuo business ai trend attuali con rapidità: la tecnologia in-memory di SAP HANA ti permette di modificare il tuo mix e posizionamento di prodotto secondo le vendite effettive e i dati dello stock, in modo tale da massimizzare le opportunità di vendita ed evitare carenze di stock.



Offerte specifiche anche per micro-target

Raggiungi più efficacemente i tuoi clienti: grazie a SAP HANA oggi puoi analizzare l'assorbimento dell'offerta a poche ore dal lancio di un prodotto e prendere immediate misure correttive per massimizzare l'efficacia delle tue azioni sui diversi segmenti di clienti a portafoglio indirizzabili e i relativi ricavi.



Pianificazione e previsioni sicure

Pianifica meglio il tuo business: il reporting operativo in tempo reale di SAP HANA ti consente una visione continua dei pattern di spesa di tutta l'impresa, aiutandoti a prevedere le esigenze aziendali, a massimizzare i risparmi sui costi e a ridurre i rischi dei fornitori.



Poter accedere a dati coerenti in tempo reale migliorerà le tue capacità di previsione e ti fornirà informazioni su come riorientare la tua attività sulla base di eventi recenti, rapporti con i clienti, piani di prodotto e variazioni di mercato.

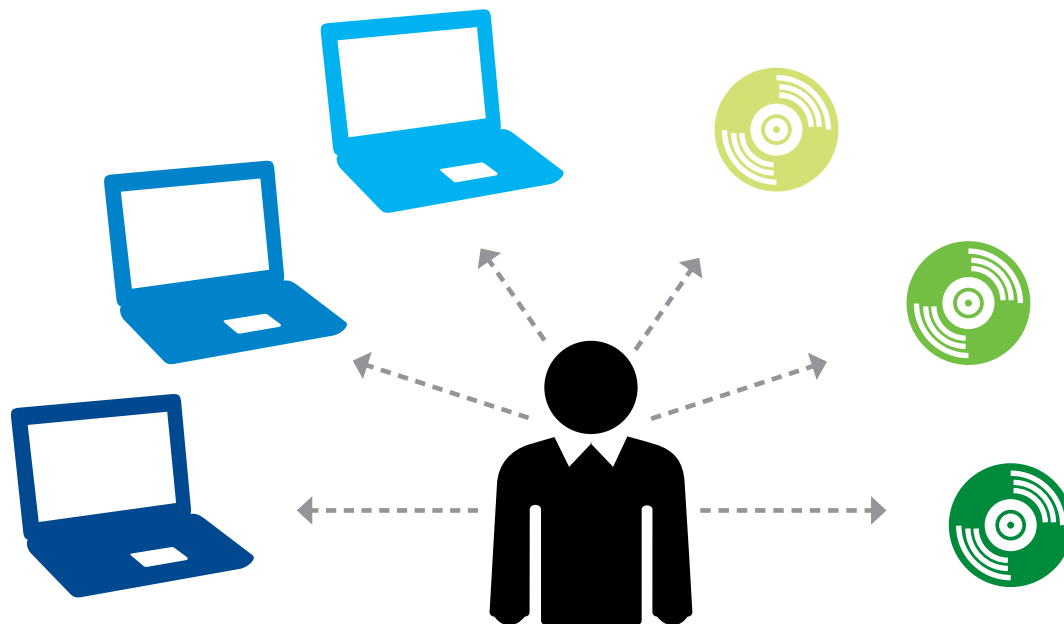
CN Ram, CIO, Essar Group,

Lavora con i partner che meglio rispondo alle tue esigenze, ad ogni livello

Basa le applicazioni sull'hardware di tua scelta. Lavora con il software che preferisci.

Grazie alla collaborazione con un gran numero di partner, SAP è in grado di realizzare stack software per la sua diversificata clientela con configurazioni idonee a ogni singolo business.

Un'ampia varietà di opzioni differenti permette di svincolarti da un unico provider.



La possibilità di far girare le applicazioni su sistemi standard multi-core a multiprocessore non solo ti permetterà di mantenere i costi hardware per SAP HANA all'interno di una spesa contenuta, ma anche di ridurli con rapidità parallelamente al miglioramento del mercato della memoria RAM e dei processori multi-core Intel.

Joshua Greenbaum, Enterprise Applications Consulting, 20 marzo 2011

Top 10

© 2012 SAP AG. Tutti i diritti riservati.

Non è ammessa la riproduzione o la trasmissione del presente documento, né di alcuna delle sue parti, in qualsiasi formato o per qualsiasi fine senza l'esplicita autorizzazione di SAP AG. Le informazioni qui contenute sono soggette a modifica senza preavviso.

Alcuni prodotti software commercializzati da SAP AG e dai suoi distributori contengono componenti software di proprietà di altri produttori di software.

Microsoft, Windows, Excel, Outlook, PowerPoint, Silverlight e Visual Studio sono marchi registrati di Microsoft Corporation.

IBM, DB2, DB2 Universal Database, System i, System i5, System p, System p5, System x, System z, System z10, z10, z/VM, z/OS, OS/390, zEnterprise, PowerVM, Power Architecture, Power Systems, POWER7, POWER6+, POWER6, POWER, PowerHA, pureScale, PowerPC, BladeCenter, System Storage, Storwize, XIV, GPFS, HACMP, RETAIN, DB2 Connect, RACF, Redbooks, OS/2, AIX, Intelligent Miner, WebSphere, Tivoli, Informix e Smarter Planet sono marchi o marchi registrati di IBM Corporation.

Linux è il marchio registrato di Linus Torvalds negli Stati Uniti e in altri Paesi.

Adobe, il logo Adobe, Acrobat, PostScript e Reader sono marchi o marchi registrati di Adobe Systems Incorporated negli Stati Uniti e in altri Paesi.

Oracle e Java sono marchi registrati di Oracle e delle sue affiliate.

UNIX, X/Open, OSF/1 e Motif sono marchi registrati di Open Group.

Citrix, ICA, Program Neighborhood, MetaFrame, WinFrame, VideoFrame e MultiWin sono marchi o marchi registrati di Citrix Systems, Inc.

HTML, XML, XHTML e W3C sono marchi o marchi registrati di W3C®, World Wide Web Consortium, Massachusetts Institute of Technology.

Apple, App Store, iBooks, iPad, iPhone, iPhoto, iPod, iTunes, Multi-Touch, Objective-C, Retina, Safari, Siri e Xcode sono marchi o marchi registrati di Apple Inc.

IOS è un marchio registrato di Cisco Systems Inc.

RIM, BlackBerry, BBM, BlackBerry Curve, BlackBerry Bold, BlackBerry Pearl, BlackBerry Torch, BlackBerry Storm, BlackBerry Storm2, BlackBerry PlayBook e BlackBerry App World sono marchi o marchi registrati di Research in Motion Limited.

Google App Engine, Google Apps, Google Checkout, Google Data API, Google Maps, Google Mobile Ads, Google Mobile Updater, Google Mobile, Google Store, Google Sync, Google Updater, Google Voice, Google Mail, Gmail, YouTube, Dalvik e Android sono marchi o marchi registrati di Google Inc.

INTERMEC è un marchio registrato di Intermec Technologies Corporation.

Wi-Fi è un marchio registrato di Wi-Fi Alliance.

Bluetooth è un marchio registrato di Bluetooth SIG Inc.

Motorola è un marchio registrato di Motorola Trademark Holdings LLC.

Computop è un marchio registrato di Computop Wirtschaftsinformatik GmbH.

SAP, R/3, SAP NetWeaver, Duet, PartnerEdge, ByDesign, SAP BusinessObjects Explorer, StreamWork, SAP HANA e gli altri prodotti e servizi SAP qui menzionati, nonché i relativi loghi, sono marchi o marchi registrati di SAP AG in Germania e in altri Paesi.

Business Objects e il logo Business Objects, BusinessObjects, Crystal Reports, Crystal Decisions, Web Intelligence, Xcelsius e gli altri prodotti e servizi Business Objects qui menzionati, nonché i rispettivi loghi, sono marchi o marchi registrati di Business Objects Software Ltd. Business Objects è una società SAP.

Sybase e Adaptive Server, iAnywhere, Sybase 365, SQL Anywhere e gli altri prodotti e servizi Sybase qui menzionati, nonché i rispettivi loghi, sono marchi o marchi registrati di Sybase, Inc. Sybase è una società SAP.

Crossgate, m@gic EDDY, B2B 360° e B2B 360° Services sono marchi registrati di Crossgate AG in Germania e in altri Paesi. Crossgate è una società SAP.

Tutti gli altri nomi di prodotti e servizi qui menzionati sono marchi che appartengono alle rispettive società. Quanto riportato nel presente documento ha finalità esclusivamente informative. Le specifiche nazionali dei prodotti possono variare.

Le informazioni fornite in questo documento sono proprietà di SAP. Non è ammessa la riproduzione, la copia o la trasmissione del presente documento né di alcuna delle sue parti, in qualsiasi formato o per qualsiasi fine senza previa autorizzazione scritta di SAP AG.